

Ausschreibung

Atelierbeteiligung in 98,92 m² großem Atelier in Ateliergemeinschaft whiteBOX

Projekt whiteBOX

Im Rahmen des Stadtentwicklungsprozesses Werksviertel im Münchner Osten wurde ein Kunst- und Kulturprojekt mit dem Titel whiteBOX.art initiiert (Träger: whitebox Kultur gGmbH), das zum Ziel hat, das kulturelle und gesellschaftliche Leben des neu entstehenden Stadtteils Werksviertel maßgeblich mit zu prägen. Dreh- und Angelpunkt des Projekts ist eine rund 400 qm große Ausstellungshalle, die whiteBOX.

Im Rahmen des Projekts whiteBOX.art werden rund 1.200 qm Atelierflächen, die räumlich an die whiteBOX angeschlossen sind, an Künstlerinnen und Künstler vermietet. Die Vermietung wird über das Projekt whiteBOX.art durch ein Stipendium bezuschusst. Die Bereitschaft, sich in die Projektaktivitäten (Ausstellungen, Workshops, offene Ateliers,...) einzubringen, wird vorausgesetzt.

Über die Vergabe entscheidet ein Kuratorium, zusammengesetzt aus der Geschäftsführung des Projekts whiteBOX.art sowie Vertretern der Ateliergemeinschaft whiteBOX. Die Ateliers werden ausschließlich für künstlerische Nutzung vermietet.

Mit der Bewerbung für einen Atelierplatz, bewirbt man sich automatisch ebenfalls um ein Stipendium der whitebox Kultur gGmbH.

Details

Zum 1. Oktober 2020 wird ein Atelierplatz in einem gemeinschaftlich genutzten Atelier frei.

- Größe des gesamten Ateliers: 98,92 m²
- Anzahl NutzerInnen: 4
- Miete pro Person: 645,00 €/Monat brutto € zzgl. 16% MwSt.
(ab 01.01.2021: 645,00 €/Monat brutto zzgl. 19% MwSt.).
- Stipendium: 372,75 €/Monat
- Verfügbarkeit: Ab 1. Oktober 2020

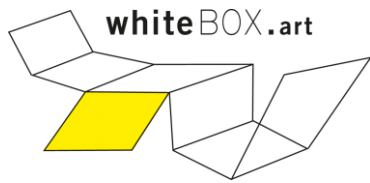
Die Mitnutzerinnen sind Kristin Brunner, Jakob Hentze und Margarete Hentze. Die regelmäßige Arbeit mit Lösungsmitteln o.ä. Materialien, Ölfarben und Staub im Gemeinschaftsatelier ist ausgeschlossen.

Lage

Das Atelier befindet sich im 2. OG des Gebäudes WERK3, im Herzen des im Münchner Osten neu entstehenden Stadtteils Werksviertel-Mitte verortet (Atelierstraße 18). Die Anbindung über öffentliche Verkehrsmittel ist optimal (direkt am U/S- und Fernbahnhof

whitebox Kultur gGmbH
Geschäftsführerin
Dr. Martina Taubenberger
Atelierstraße 18
D-81671 München

+49 89 215 446 22 0
whitebox-muenchen.de
taubenberger@whitebox-muenchen.de



Ostbahnhof). In unmittelbarer Nachbarschaft der Ateliers liegt die Ausstellungshalle whiteBOX.

Bewerbungsunterlagen

InteressentInnen bewerben sich bitte per E-Mail unter Angabe von

- Name, Anschrift
- Antrag Stipendium
- Bestätigung Datenerhebung
- Künstlerische Schwerpunkte / Disziplinen (z.B. Malerei, Fotografie, Medienkunst, etc.)
- Künstlerischer Werdegang

Bitte senden Sie große Dateien nicht per Mail sondern mit einem Dateiprogramm wie WeTransfer.

Ansprechpartnerin ist Valerie Erben (erben@whitebox.art).

Bewerbungsschluss: Sonntag, 30. August 2020

Informationen

www.whitebox.art

www.werksviertel-mitte.de

Kontakt / Bewerbung

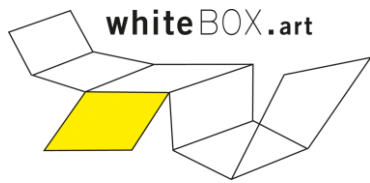
whitebox Kultur gGmbH

Frau Valerie Erben

erben@whitebox.art

whitebox Kultur gGmbH
Geschäftsführerin
Dr. Martina Taubenberger
Atelierstraße 18
D-81671 München

+49 89 215 446 22 0
whitebox-muenchen.de
taubenberger@whitebox-muenchen.de



Antrag

1. Antragsteller

Name	
Vorname	
PLZ / Wohnort	
Straße / Hausnummer	
Telefon	
Mobile	
E-Mail	

2. Beantragter Förderzeitraum

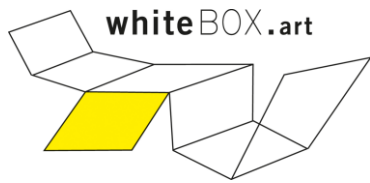
Von	01. Oktober 2020	Bis	30. September 2022
-----	------------------	-----	--------------------

3. Beantragte Förderhöhe (monatlich)

€	372,75
---	--------

whitebox Kultur gGmbH
Geschäftsführerin
Dr. Martina Taubenberger
Atelierstraße 18
D-81671 München

+49 89 215 446 22 0
whitebox-muenchen.de
taubenberger@whitebox-muenchen.de



3. Förderung

Bitte erläutern Sie kurz, für welchen Zweck das angemietete Atelier/ Studio verwendet wird.

Art der Verwendung:

5. Anlagen

Beizufügen ist der Entwurf des Mietvertrags oder der bereits ausgefertigte Mietvertrag für das Atelier/Studio sowie ein Nachweis der künstlerischen Tätigkeit, z.B. die Beitragsrechnung zur Künstlersozialkasse. Darüber hinaus ist insofern der Antragsteller eine Aus- oder Fortbildung absolviert, ein diesbezüglicher Nachweis einzureichen.

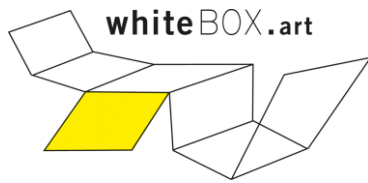
6. Abschlusserklärung

Hiermit bestätige ich, dass meine Angaben korrekt sind.

Ort, Datum, Unterschrift

whitebox Kultur gGmbH
Geschäftsführerin
Dr. Martina Taubenberger
Atelierstraße 18
D-81671 München

+49 89 215 446 22 0
whitebox-muenchen.de
taubenberger@whitebox-muenchen.de



Datenerhebung ausschließlich zur Durchführung des entstehenden Vertragsverhältnisses

Die in Ihrem Antrag angegebenen personenbezogenen Daten, insbesondere Name, Anschrift und Telefonnummer, die allein zur Durchführung des entstehenden Vertragsverhältnisses (Fördervereinbarung) erforderlich sind, werden auf Grundlage gesetzlicher Berechtigungen erhoben. Für jede darüberhinausgehende Nutzung der personenbezogenen Daten und die Erhebung zusätzlicher Informationen bedarf es regelmäßig ausdrücklicher Einwilligung.

Rechte zu Auskunft, Berichtigung, Löschung und Sperrung

Sie sind jederzeit berechtigt, die whitebox Kultur gGmbH um umfangreiche Auskunftserteilung zu den zu Ihrer Person gespeicherten Daten zu ersuchen.

Sie können jederzeit gegenüber der whitebox Kultur gGmbH die Berichtigung, Löschung und Sperrung einzelner personenbezogener Daten verlangen.

Sie können Ihre Anfrage um umfangreiche Auskunftserteilung postalisch, per E-Mail oder per Fax an den Vertragspartner übermitteln. Es entstehen Ihnen dabei keine anderen Kosten als die Porto- bzw. die Übermittlungskosten nach den bestehenden Basistarifen.

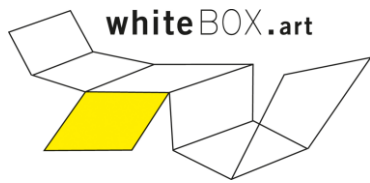
Über diese Rechte bin ich heute informiert worden.

Ort, Datum, Unterschrift

Nutzen Sie zur Eingabe Ihres Antrags ausschließlich dieses Antragsformular. Senden Sie uns das ausgefüllte Antragsformular sowie die weiteren erforderliche Anlagen **ausschließlich per E-Mail an: erben@whitebox.art.**

whitebox Kultur gGmbH
Geschäftsführerin
Dr. Martina Taubenberger
Atelierstraße 18
D-81671 München

+49 89 215 446 22 0
whitebox-muenchen.de
taubenberger@whitebox-muenchen.de



Förderrichtlinien der whitebox Kultur gGmbH

Präambel:

Die whitebox Kultur gGmbH (im Folgenden kurz: „whiteBOX“) fördert im Rahmen ihrer steuerbegünstigten Satzungstätigkeit die Kunst und Kultur. Seit 2016 ist die whitebox als gemeinnützig anerkannt. Hierbei stellt die whiteBOX insbesondere folgendes Förderprogramm bereit:

§ 1 Gegenstand der Förderung

Ziel dieser Förderung ist es, Künstler und Künstlerinnen bei der Anmietung von Ateliers und Studios zu unterstützen. Die whiteBOX vergibt daher zur Förderung von Kunst und Kultur entsprechend § 2 Nr. 2 a) ihrer Satzung Förderungen in Form von Stipendien an Künstlerinnen und Künstler.

Gefördert werden Künstler und Künstlerinnen, die ein Atelier oder Studio im Werksviertel-Mitte, Atelierstraße 18, 81671 München anmieten. Diese Künstler und Künstlerinnen können für die Dauer des Mietverhältnisses, maximal bis zu 36 Monate eine monatliche Förderung zur anteiligen Deckung ihrer Atelier- oder Studiokosten erhalten. Die Förderung kann unmittelbar anschließend an die Förderperiode um weitere Förderperioden verlängert werden. Hierfür ist ein erneuter Antrag erforderlich.

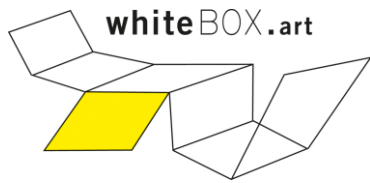
§ 2 Förderempfänger

Förderberechtigt sind alle natürlichen und juristischen Personen, welche ein Atelier zum Zwecke der Kunst und Kultur im Werksviertel-Mitte, Atelierstraße 18, 81671 München anmieten.

Insofern der Antragsteller eine künstlerische Aus- oder Fortbildung absolviert, ist ein diesbezüglicher Nachweis vorzulegen.

whitebox Kultur gGmbH
Geschäftsführerin
Dr. Martina Taubenberger
Atelierstraße 18
D-81671 München

+49 89 215 446 22 0
whitebox-muenchen.de
taubenberger@whitebox-muenchen.de



§ 3 Förderhöhe

Die Förderhöhe richtet sich maßgeblich nach der Höhe der Atelier- oder Studiokosten. Die maximale Fördersumme soll eine monatliche Förderung in Höhe von 2.000,- EUR nicht übersteigen.

In Ausnahmefällen kann mit Zustimmung der Gesellschafter der whiteBOX eine höhere Förderung erfolgen.

§ 4 Antragstellung und Bewilligungsverfahren

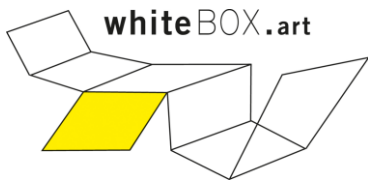
1. Für die Bewilligung einer Förderung ist ein Antrag erforderlich.
2. Die Anträge auf Gewährung der Förderung sind unter Verwendung des entsprechenden Antragsformulars einschließlich der im Antrag erwähnten, erforderlichen Unterlagen bei der whiteBOX, zu Händen der Geschäftsführung schriftlich einzureichen. Die Schriftform ist auch durch die Übermittlung per E-Mail gewahrt.
3. Über die Vergabe der Förderungen entscheidet die Geschäftsführung der whiteBOX.
4. Die Benachrichtigung über die Bewilligung der Förderung erfolgt schriftlich oder durch E-Mail.

§ 5 Auszahlung und Nachweis

1. Im Anschluss an die Bewilligung wird eine schriftliche Stipendienvereinbarung abgeschlossen.
2. Die bewilligte Förderung wird durch den whiteBOX nach Abschluss der Vereinbarung quartalsweise im Voraus ausbezahlt.
3. Der Förderungsempfänger ist zur Vorlage eines endgültigen Verwendungsnachweises verpflichtet. Dieser besteht aus einem Bericht, in dem die konkrete Verwendung unter Berücksichtigung des Zwecks der whiteBOX darzustellen ist. Hierfür kann das von der whiteBOX zu Verfügung gestellte Formular „Verwendungsnachweis“ verwendet werden.

whitebox Kultur gGmbH
Geschäftsführerin
Dr. Martina Taubenberger
Atelierstraße 18
D-81671 München

+49 89 215 446 22 0
whitebox-muenchen.de
taubenberger@whitebox-muenchen.de



§ 6 Rücknahme und Rückzahlungspflicht

1. Bei dem Zweck der Förderung widersprechender Mittelverwendung kann die Förderung widerrufen werden. Darüber hinaus kann die Förderung widerrufen werden, falls die Bewilligung der Förderung durch unrichtige oder unvollständige Angaben erwirkt worden ist. Die Rücknahme erfolgt schriftlich.
2. Insofern ein Widerruf der Förderung erfolgt, ist die gewährte Förderung zurückzuzahlen.

§ 7 Kein Rechtsanspruch auf Förderung

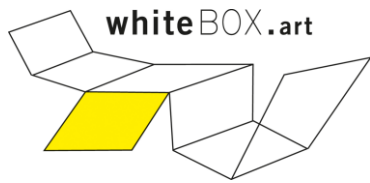
Ein Rechtsanspruch auf Förderung besteht nicht.

§ 8 Inkrafttreten

Diese Richtlinien treten mit Datum vom 01.10.2019 in Kraft.

whitebox Kultur gGmbH
Geschäftsführerin
Dr. Martina Taubenberger
Atelierstraße 18
D-81671 München

+49 89 215 446 22 0
whitebox-muenchen.de
taubenberger@whitebox-muenchen.de



Weitere Informationen

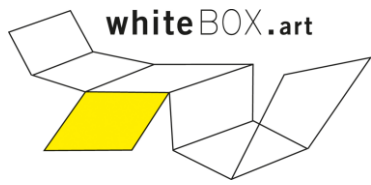
Das Umfeld

Das WERK3 – einst wurden hier Kartoffeln zu Knödeln verarbeitet, heute entsteht dort das neue Kreativquartier im Münchner Osten. Auf Teilen des ehemaligen Pfanni-Geländes werden auf rund 22.000 Quadratmetern attraktive Flächen für Büros, Kunst, Handel und Entertainment mit einer in München einmaligen Architektur entwickelt. Alt trifft dabei auf Neu, modernes Design verbindet sich mit rauem Industriecharme, großzügige Loft-Flächen prägen das Erscheinungsbild. Die lebendige Geschichte dieses besonderen Ortes ist dabei stets an jeder Stelle spürbar. Als Herzstück des Werksviertels im Münchner Osten pulsiert das Leben rund um das WERK3. Direkt vor der Haustür ermöglicht ein attraktives urbanes Umfeld mit Bars, Restaurants, Cafes, Geschäften und großzügigen Grünflächen eine optimale Verbindung von Arbeit und Leben.

Die exponierte Lage des WERK3 in direkter Nähe zur Innenstadt, dem Ostbahnhof und dem Mittleren Ring garantiert eine erstklassige Verkehrsanbindung und damit zeitsparenden Komfort. Egal ob per Bahn, Bus, Auto, mit dem Fahrrad oder zu Fuß...

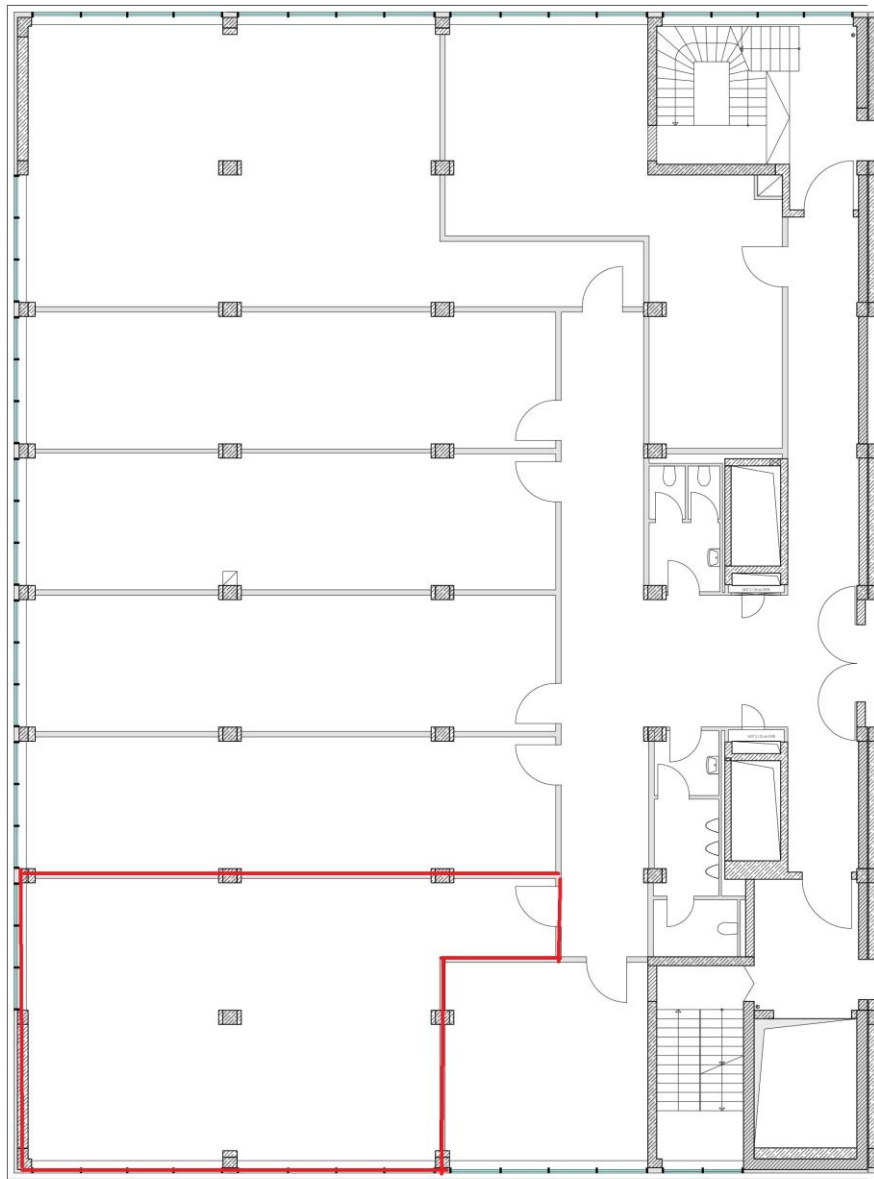
whitebox Kultur gGmbH
Geschäftsführerin
Dr. Martina Taubenberger
Atelierstraße 18
D-81671 München

+49 89 215 446 22 0
whitebox-muenchen.de
taubenberger@whitebox-muenchen.de



whitebox Kultur gGmbH
Geschäftsführerin
Dr. Martina Taubenberger
Atelierstraße 18
D-81671 München

+49 89 215 446 22 0
whitebox-muenchen.de
taubenberger@whitebox-muenchen.de



Projekt:
WERK 3
Grafringer Straße 6, 81671 München

Bauherr:
OTEC GmbH & Co. KG
Grafringer Straße 2, 81671 München

Inhalt:
2.OG Vorabzug
BTL A

Vermietung
ATELIERS
Maßstab: 1:100
Datum: 12.11.2015



steidle architekten
Gesellschaft von Architekten und Stadtplanern mbH
Genter Straße 13
80805 München
Tel. 089 360907 - 0
Fax 089 3617906

whitebox Kultur gGmbH
Geschäftsführerin
Dr. Martina Taubenberger
Atelierstraße 18
D-81671 München

+49 89 215 446 22 0
whitebox-muenchen.de
taubenberger@whitebox-muenchen.de